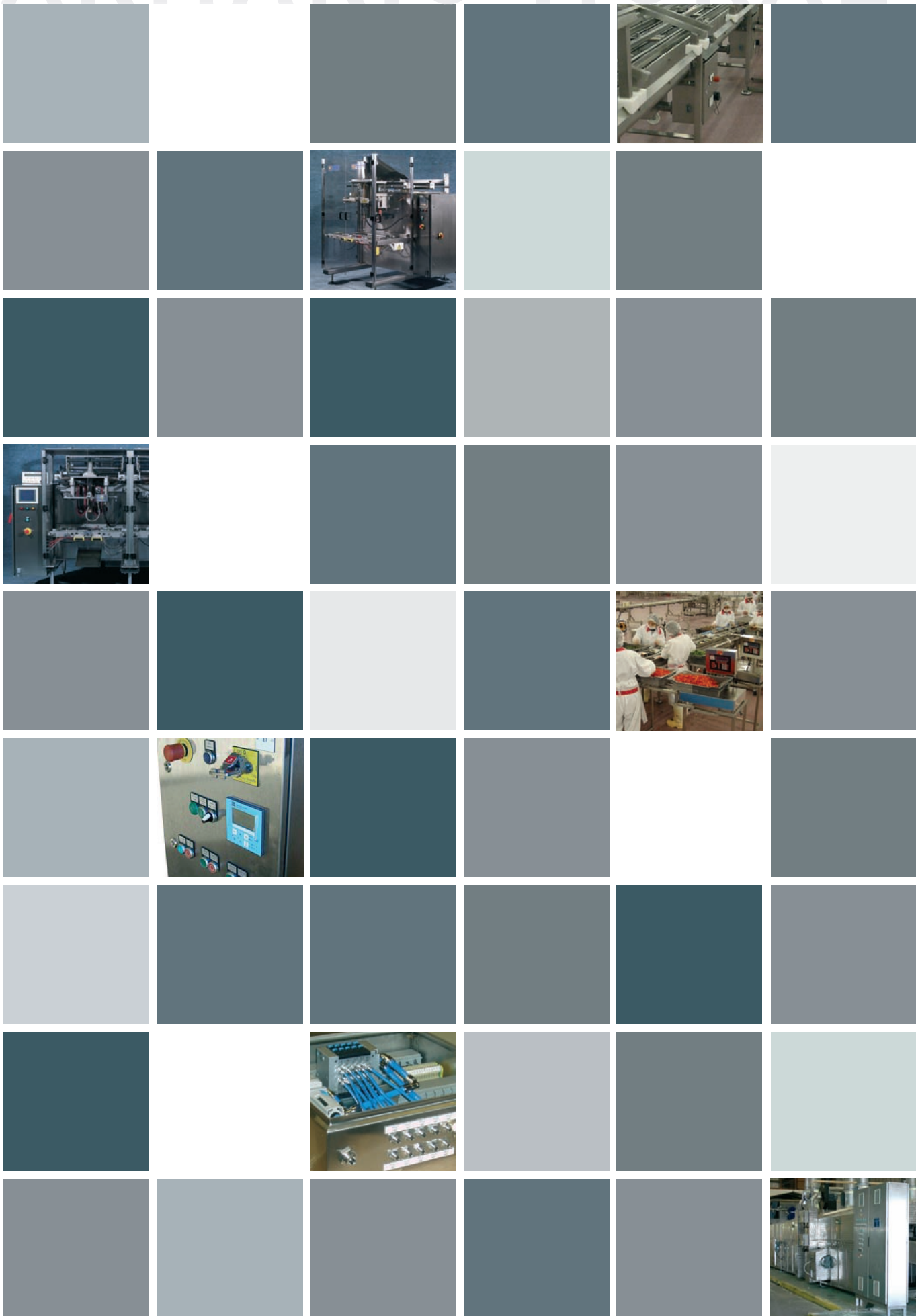


ARMARIO MURAL



A murales Eldon Multi-Mount® en Acero inoxidable.

- Las cajas de acero inoxidable se fabrican usando la misma construcción y los mismos conceptos de productividad que la gama en chapa de acero pero sin las tapas de entrada de cables y taladros de fijación. Los puntos centrales en el exterior marcan posiciones de taladrado.
- El cuerpo del armario se fabrican en acero inoxidable pre-granulado AISI 304 (AISI 316 bajo pedido) de 1,4 mm y las puertas de 1,9 mm con conexiones de tierra M8 en el cuerpo y la puerta.
- La puerta se fija al cuerpo con dos bisagras y su ángulo de apertura es al menos 130°.
- La posibilidad de un tejado inclinado y sobresaliente es una de las opciones estándar especialmente diseñadas para entornos severos.
- Los componentes estándar son también de acero inoxidable incluyendo las partes de las bisagras.
- La placa de montaje se fabrica en chapa de acero cubierta de zinc (Sendzimir) de 2,0 mm, (2,5 mm en el ADR) con extremos plegados.
- El cierre DIN de 3 mm cromado y con movimiento de 90 grados puede intercambiarse con otros insertos. Las puertas simples se ajustan con uno, dos o tres puntos de cierre, las puertas dobles con un sistema de varillas de tres puntos.
- El armario tiene un acabado exterior pre-granulado que da al producto un aspecto estético y altamente profesional.
- El acabado del exterior de la puerta y cuerpo pre-granulado es a 240 (media de 0,5 micras), lo que le hace altamente adecuado para la industria alimenticia (HACCP).
- Los armarios tienen la aprobación UL 508 y cumplen también con la marca de certificación CSA C22.2.
- El armario ofrece una máxima protección al usuario y equipo con un grado de protección IP66-IK10 según IEC 60529 y NBN G20-001 (IP55-IK10 para armarios con doble puerta y puerta transparente). Cumplen con NEMA 4X, 12 y 13.

ARMARIO MURAL

ASR

IP66/NEMA 4x, 12, 13
Arm. fijación mural
Puerta simple
A: 188-1400
An: 240-800
P:150-400

140



ADR

IP55/NEMA 12
Arm. fijación mural
Puerta doble
A: 1000-1200
An: 1000-1200
P: 300-400

142

AFS

IP66/NEMA 4x, 12, 13
Arm. fijación mural
Puerta simple
A: 300-1400
An: 200-800
P: 155-400

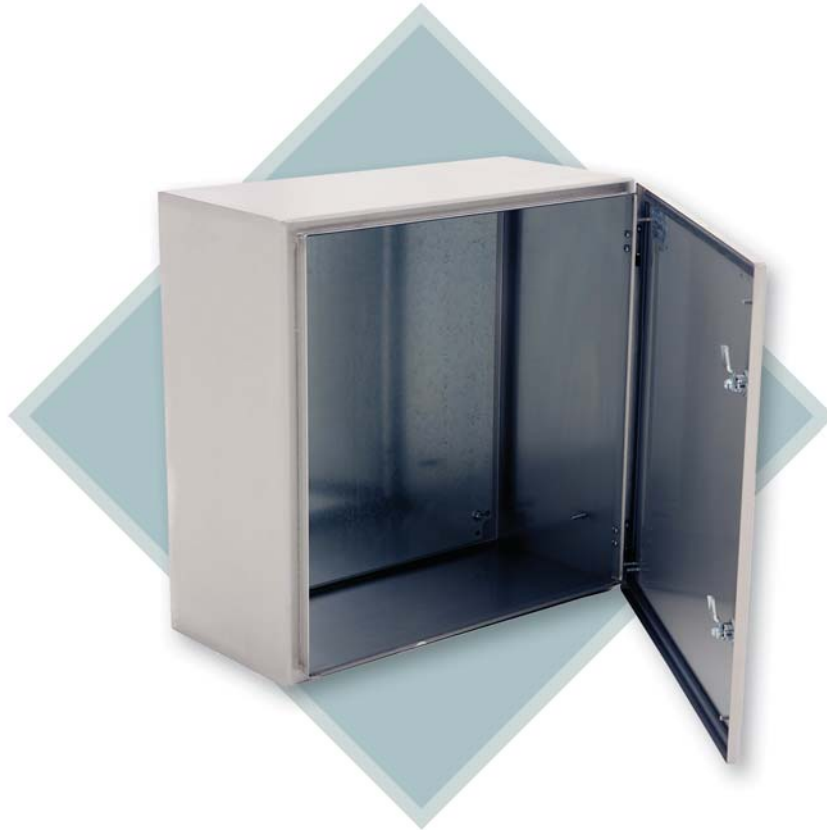
144



ASR

Armarios de fijación mural de acero inoxidable, protección IP 66

El armario ASR de Eldon con protección IP 66 ofrece la solución ideal para ambientes agresivos, proporcionando alta resistencia a la corrosión. Fabricado en acero inoxidable pulido, AISI 304, los armarios ASR son la solución ideal para entornos severos tales como industrias de alimentación, químicas y cerca de la costa.



IP 66/NEMA 4X,12,13, IK10



Datos técnicos

Material: Acero inoxidable pulido 304 (acero inoxidable 316 bajo pedido).

Cuerpo: 1,0mm / 1,4mm ASR0406021 y superiores.

Puerta: 1,0mm / 1,4mm ASR0406021 y superiores / 1,9 mm ASR1008030 y superiores.

Placa de montaje: acero galvanizado de 2,0 mm.

Estructura: Plegado y soldado en continuo. Marcas para posición de las bisagras al cambiar el sentido de apertura de la puerta y para el taladro de fijación mural.

Puerta: Diseño envolvente con ángulo de apertura de 130°. Las bisagras ocultas con pasador desmontable pueden montarse para permitir la apertura a izquierda o derecha. La protección está asegurada por medio de una junta de poliuretano inyectado en continuo. Con 4 pernos soldados en el interior de la puerta para la colocación de los perfiles de montaje.

Cierre: Cierre cromado DIN de 3 mm con movimiento de 90°. Cierres de acero inoxidable y otras versiones están disponibles como accesorios.

Placa de montaje: Fijada sobre pernos M8 soldados a la parte posterior del armario. En armarios con altura o anchura de 800 mm o superior, la placa de montaje está plegada en los cuatro lados para una mayor rigidez. La placa de montaje puede ser ajustada en profundidad utilizando el accesorio AMG.

Apertura para cables: Sin aperturas de salida de cables como estándar, para una máxima protección y limpieza de líneas.

Protección: Se corresponde con IP 66 y NEMA 4X, 12 y 13.

Acabado: Exterior del cuerpo y puerta: Acero Pulido a 240 (0,5 micras). Otros grados disponibles bajo pedido

Suministro: Placa de montaje, compete con accesorios de montaje y puntos para toma de tierra. Embalaje de cartón reutilizable.

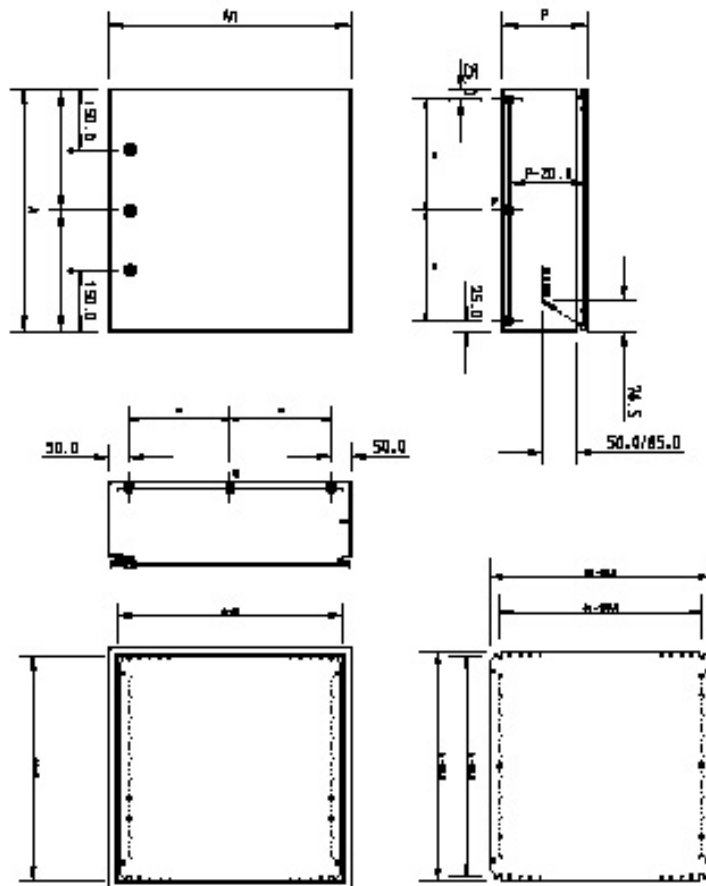
Información adicional: El uso de equipamiento térmico, aperturas de ventilación y tejadillo deberán ser utilizados para aplicaciones en el exterior y entornos severos. Ver nuestra sección de accesorios generales y el capítulo de información técnica para información adicional.



Dimensión de armario									
A	An	P	a	an	Nº de cierres	Peso	Profundidad útil	Precio (EUR)	Ref.
180	240	150	150	190	1	2,5	130	187,83	ASR0182415
240	240	150	210	190	1	3,2	130	205,51	ASR0242415
	360	150	210	310	1	5,0	130	243,13	ASR0243615
300	200	150	270	150	1	4,5	130	235,09	ASR0302015
360	240	150	330	190	1	5,0	130	249,26	ASR0362415
400	300	150	370	250	1	8,3	130	286,81	ASR0403015
	400	210	370	350	1	11,2	190	337,11	ASR0404021
	600	210	370	550	1	15,8	190	429,85	ASR0406021
500	400	210	470	350	2	16,0	190	417,25	ASR0504021
	500	210	470	450	2	17,0	190	442,47	ASR0505021
600	400	210	570	350	2	15,8	190	430,37	ASR0604021
	600	210	570	550	2	22,2	190	547,38	ASR0606021
		300	570	550	2	25,2	280	665,43	ASR0606030
	800	300	570	750	2	32,4	280	820,86	ASR0608030
800	600	210	770	550	2	28,6	190	635,22	ASR0806021
		300	770	550	2	32,3	280	834,26	ASR0806030
	800	300	770	750	2	42,0	280	900,13	ASR0808030
1000	800	300	970	750	3	51,5	280	1 046,36	ASR1008030
1200	800	300	1170	750	3	59,5	280	1 218,23	ASR1208030
		400	1170	750	3	62,3	380	1 473,03	ASR1208040
1400	800	400	1370	750	3	78,1	380	1 695,76	ASR1408040

Para pedir un armario en acero inoxidable en grado 316, rogamos añadir -316 a la referencia del catálogo, ejemplo: ASR 0302015-316.
 Para soportes de fijación mural, solicite AWS41.

Dimensiones



ADR

Armarios de fijación mural de acero inoxidable, protección IP 55

El armario ADR de Eldon con protección IP 55 ofrece la solución ideal para ambientes extremos, proporcionando una mayor resistencia a la corrosión. Fabricado en acero inoxidable AISI 304, los armarios ADR son la solución ideal para entornos severos tales como alimentación, exterior e industrias químicas.



IP 55/NEMA 12, IK10



Datos técnicos

Material: Acero inoxidable pulido 304 S15 Cuerpo: 1,4mm. Puerta: 1,9 mm. Acero inoxidable 316 bajo pedido.

Estructura: Plegado y soldado longitudinalmente. Con marcas para la fijación de taladros en pared.

Puerta: Superficie montada con ángulo de apertura de 130°. Bisagras ocultas desmontables. Con 4 pernos soldados en el interior de la puerta para la colocación de los perfiles de montaje. La protección está asegurada por medio de una junta de poliuretano inyectado.

Cierre: Cierre DIN de 3 mm metálico cromado con movimiento de 90°. Acero inoxidable y otras versiones están disponibles como accesorios.

Placa de montaje: Fijada sobre pernos M8 soldados a la parte posterior del armario. En armarios con altura o anchura de 800 mm o más, la placa de montaje está plegada en los cuatro costados para una rigidez extra. La placa de montaje puede ser ajustada en profundidad utilizando el accesorio AMG.

Acabado: Exterior del cuerpo y puerta: Pulido a 240 (0,5 micras). (Otros tipos de acabados disponibles bajo pedido).

Protección: Corresponde a IP 55 y NEMA 12, IK 10.

Suministro: Placa de montaje completa con accesorios de montaje y puntos para toma a tierra. Embalaje de cartón reutilizable.

Información adicional: El uso de equipamiento térmico, aperturas de ventilación y tejadillo deberán ser utilizados para aplicaciones en el exterior y entornos severos. Ver nuestra sección de accesorios generales y el capítulo de información técnica para información adicional.



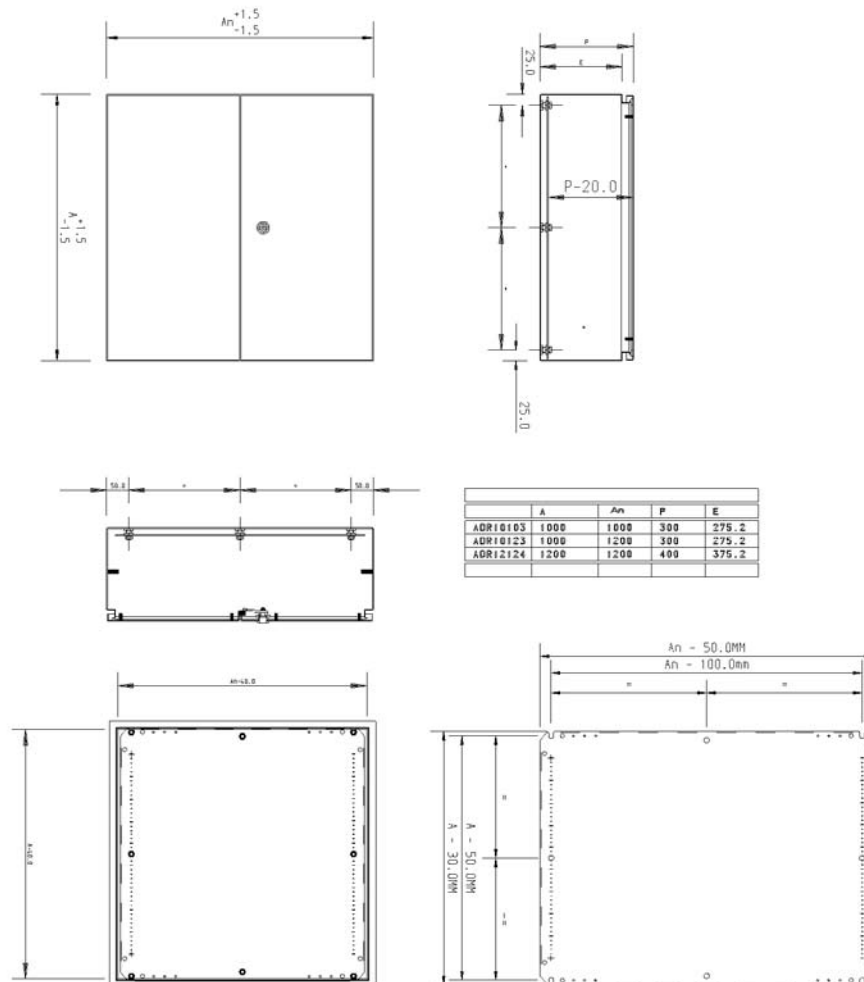
ADR, IP 55/NEMA 12, IK10

Dimensión de armario									
A	An	P	a	an	Nº de cierres	Peso	Profundidad útil	Precio (EUR)	Ref.
1000	1000	300	970	950	1*	59,5	280	1 277,86	ADR1001030
	1200	300	970	1150	1*	69,7	280	1 404,19	ADR1001230
1200	1200	400	1170	1150	1*	87,7	380	1 770,30	ADR1201240

Para pedir un armario en acero inoxidable en grado 316 (ambiente marítimo), rogamos añadir 316 a la referencia del catálogo, por ejemplo: ADR1001030-316.

Para soportes murales soliciten AWS41

Dimensiones



AFS

Armarios de fijación mural, acero inoxidable IP66

El armario AFS de Eldon, con protección IP 66 es la solución para ambientes especiales. El techo inclinado integral proporciona protección adicional contra líquidos. Fabricado en acero inoxidable AISI 304, acabado en un fino pulido, el armario AFS es apropiado para ambientes agresivos tales como alimentación, exteriores e industrias químicas. Con su tejadillo inclinado, el armario AFS también puede ser utilizado como un mini-pupitre.



IP 66/NEMA 4X, 12, 13, IK10



Datos técnicos

Materia: Acero inoxidable pulido 304 S15.
 Cuerpo: 1,4mm. Puerta: 1,4 mm / 1,9 mm en AFS 10083 y superiores
 Acero inoxidable 316 bajo pedido
 Placa de montaje: 2,0 mm de acero galvanizado.
Estructura: La parte superior del armario está equipada con un tejado inclinado con un ángulo de entre 8 y 20 grados de inclinación hacia el frente, sobresaliendo unos 10 mm para alejar cualquier líquido de la puerta.
Puerta: Superficie montada con ángulo de apertura de 130°. Las bisagras ocultas con pasador desmontable pueden montarse para permitir la apertura a izquierda o derecha. La protección está asegurada por medio de una junta de poliuretano inyectado en continuo.
Cierre: Cierre DIN de 3 mm metálico cromado con movimiento de 90°. Cierres de acero inoxidable y otras versiones como cierres cilíndricos están disponibles bajo pedido.
Placa de montaje: Fijada sobre pernos M8 soldados a la parte posterior del armario. En armarios con altura o anchura de 800 mm o

más, la placa de montaje está plegada en los cuatro costados para una rigidez extra. La placa de montaje puede ser ajustada en profundidad utilizando el accesorio AMG.
Apertura para cables: Sin aperturas de salida de cables como estándar, para una máxima protección y limpieza de líneas según HACCP.
Protección: Se corresponde con IP 66 y NEMA 4X, 12, 13.
Acabado: Cuerpo y puerta: Acero Pulido a 240 (0,5 micras). Otros grados disponibles bajo pedido
Suministro: Placa de montaje completada con accesorios de fijación y puntos para toma de tierra. Embalaje de cartón reutilizable.
Información adicional: El uso de equipamiento térmico, aperturas de ventilación y tejadillo deberán ser utilizados para aplicaciones en el exterior y entornos severos. Ver nuestra sección de accesorios generales y el capítulo de información técnica para obtener información adicional.



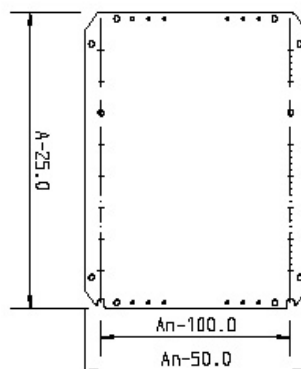
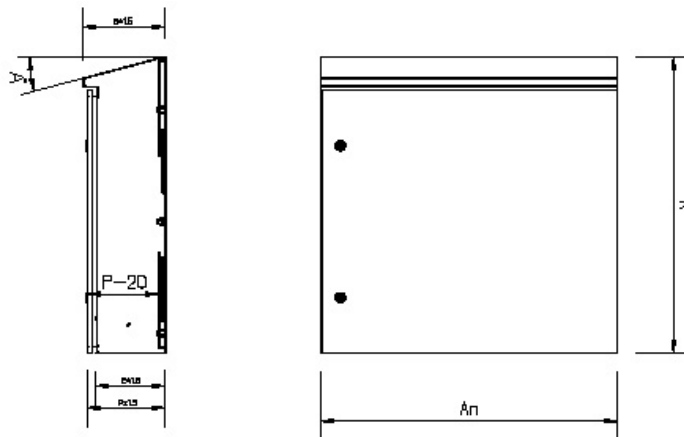
Puerta simple con tejadillo inclinado
Cumple con la norma HACPP

AFS. IP 66/NEMA 4X, 12, 13, IK10

Dimensión de armario					Nº de cierres	Peso	Profundidad útil	Precio (EUR)	Ref.
A	An	P	a	an					
300	200	155	275	150	1	5,6	135	212,69	AFS03021
400	300	155	375	250	1	8,3	135	286,64	AFS04031
	400	210	375	350	1	11,2	190	348,10	AFS04042
500	600	210	375	550	1	15,8	190	503,93	AFS04062
		210	475	450	1	17,0	190	407,06	AFS05052
600	400	210	575	350	2	15,8	190	503,93	AFS06042
	600	210	575	550	2	22,2	190	472,48	AFS06062
800	800	300	575	550	2	25,2	280	482,12	AFS06063
		300	575	750	2	32,4	280	501,25	AFS06083
800	600	210	775	550	2	28,6	190	648,00	AFS08062
		210	775	550	2	32,3	280	753,50	AFS08063
1000	800	210	775	750	2	37,2	190	902,95	AFS08082
		300	775	750	2	42,0	280	719,29	AFS08083
1200	800	300	975	750	3	51,5	280	959,40	AFS10083
1400	800	300	1175	550	3	48,5	280	971,31	AFS12063
		400	1175	750	3	59,5	280	1 028,98	AFS12083
1400	800	400	1175	750	3	62,3	380	1 150,99	AFS12084
		400	1375	750	3	78,1	380	1 423,73	AFS14084

Para pedir un armario en acero inoxidable en grado 316 (ambiente marino), rogamos añadir 316 a la referencia del catálogo, por ejemplo: AFS 03021-316.

Dimensiones



ASR, ADR, AFS accesorios

AMG, Kit de ajuste en profundidad



Descripción: Proporciona un gran ajuste en profundidad para diversos accesorios: placa de montaje, perfiles de 19" y soporte modular.

Material: Acero galvanizado de 2 mm.

Cantidad por embalaje: 2 pares con accesorios de montaje.

Dimensión de armario		
P	Precio (EUR)	Ref.
155	64,50	AMG155
210	74,37	AMG210
260	74,70	AMG260
300	75,65	AMG300
400	84,20	AMG400

MSVS, Zócalos



Descripción: Cuatro piezas laterales de sección en U fijadas por tornillos a los esquineros.

Material: Acero inoxidable grado 304 de 2 mm.

A	An	P	Precio (EUR)	Ref.
100	600	300	303,29	MSVS1063
	800	300	335,98	MSVS1083
		400	336,98	MSVS1084
	1000	300	367,99	MSVS1103
	1200	300	392,30	MSVS1123
		400	395,29	MSVS1124

Para pedir zócalos de acero inox. de grado 316, añada -316 a la referencia. Por ejemplo.: MSVS1063-316

AWS, Soportes para fijación mural



Cantidad por embalaje: 4 piezas.

Información adicional: Deja un espacio de 12mm entre el armario y la pared.

Material	Precio (EUR)	Ref.
Acero cromado 4mm	5,17	AWS41
Acero inoxidable 316 3mm	41,51	AWS41-316

ASST, Tejadillo para intemperie



Descripción: Para ser fijado como protección exterior de armarios instalados individualmente. El tejado está ligeramente inclinado y tiene un vierteaguas.

Material: Acero inoxidable pulido 304 S15 .

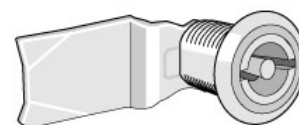
Acabado: Pulido a 240 (Otros tipos de acabado disponibles bajo pedido).

An	P	Precio (EUR)	Ref.
400	210	164,55	ASST042
600	210	182,18	ASST062
	300	189,00	ASST063
800	210	235,08	ASST082
	300	242,30	ASST083
	400	264,45	ASST084
1000	300	270,33	ASST103
1200	300	313,02	ASST123
	400	326,28	ASST124

Para uso con la gama de armarios ASR ADR

Para pedir tejadillo de acero inox. de grado 316, añada 316 a la referencia. P.e.: ASST042-316

ALLS, Cierre DIN 3 mm de acero inoxidable



Descripción: Cierre de acero inoxidable. DIN 3 mm.

Precio (EUR)	Ref.
73,49	ALLS304

